

JA海部東 冬の特別定期貯金のご案内



Winter

ウインター

キャンペーン

実施期間

令和5年12月1日(金)～令和6年1月31日(水)まで



JAネットバンク・ATM扱い金利適用条件 スーパー定期貯金(自動継続扱い1年)で1万円以上新規にてお預け入れの個人の方

JAネット
バンク

にてお預け入れ
いただいた方に!



税引後
年0.095%

年0.12%

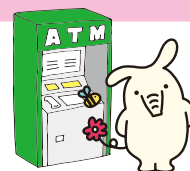
JAネットバンクを利用するとメリットいっぱい

- ご利用にはJAネットバンクのご契約が必要です。
- JAネットバンクの登録にはキャッシュカードが必要となります。また、定期貯金口座をJAネットバンクのサービス利用口座にご登録いただく必要があります。
- JAネットバンクの新規お申し込みから定期貯金のご契約が可能となるまで、数日かかる場合があります。
- お客様の取引内容により、新規のJAネットバンク申込時に一定の制限を設けさせていただく場合があります。
- 普通貯金からの振替によるご契約となり、1回あたりの取引限度額はありませぬ(当JA内の同一人口座からの振替に限ります)。
- 総合口座通帳または定期貯金通帳をお持ちの方が対象となります。

現金自動預け払い機

ATM

にてお預け入れ
いただいた方に!



税引後
年0.047%

年0.06%

- ATM稼働時間内のお取り扱いとなります。
- 現金での預入れは1回あたり取扱金額が100万円まで、取扱枚数が紙幣で100枚までとなります。
- 普通貯金からの振替は、1回あたり1,000万円未満、かつ1円単位でのお取り扱いとなります。なお、1日あたりの限度額はありませぬ(当JAのATM、かつ当JA内の同一人口座からの振替に限ります)。
- 総合口座通帳または定期貯金通帳をお持ちの方が対象となります。
- 通帳レスの定期貯金口座は、ATM定期貯金のお取扱いができません。
- 普通貯金からの振替にはキャッシュカードが必要となります。
- 当JA以外のATMによる普通貯金からの振替の場合は、お客様のキャッシュカードの出金限度額設定等により制限されます。

JAネットバンク・ATM扱い
共通のご注意事項

●預入れ対象者は個人の方に限ります。●満期後はご継続時の店頭金利を適用いたします。●満期日前に解約する場合は、当JA所定の中途解約利率を適用させていただきます。●利息に復興特別所得税が適用され、20.315%(国税15.315%・地方税5%)の分離課税となります。●店頭及び当JAのホームページに商品概要説明書をご用意しております。

各支店

窓口

にてお預け入れ
いただいた方に!



税引後
年0.023%

年0.03%

窓口扱い
金利適用条件

スーパー定期貯金(自動継続扱い1年)で現金にて10万円以上新規で通帳式または通帳レスにてお預け入れの個人の方

- お手続きの際にご本人確認書類をご提示いただく場合がございます。
- 原則として、令和5年11月1日以降の当JAの定期貯金の満期金の預け替え、または解約からの預入れは対象外とさせていただきます。
- 当JAの普通貯金からの振替は対象外とさせていただきます(ウインターキャンペーン期間中の振込資金は除く)。
- 預入れ対象者は個人の方に限ります。
- 満期後はご継続時の店頭金利を適用いたします。
- 満期日前に解約する場合は、当JA所定の中途解約利率を適用させていただきます。
- 利息に復興特別所得税が適用され、20.315%(国税15.315%・地方税5%)の分離課税となります。
- 店頭及び当JAのホームページに商品概要説明書をご用意しております。



いつでも、どこでも、手軽で便利!



インターネットにアクセスするだけで、振込や税金・公共料金
払込等さまざまな取引ができるサービスです。

残高・入出金明細照会

振込・振替

定期貯金機能

各種ローン機能



JAネットバンク
サービス案内は
こちらから

わからないことがあっても電話で解決! JAネットバンクヘルプデスク ☎ 0120-058-098 平日9時~21時(土日祝日9時~17時)※1/1は除く
緊急時のサービス利用停止は365日/24時間対応

本商品は、金利情勢等の変化により実施期間中であっても「商品内容の変更」や「取り扱いを中止」することがあります。

Amahigashi
JA海部東
本店 TEL(0567)23-7311

神守支店 TEL(0567)24-2121
七宝支店 TEL(052)444-2621
伊福支店 TEL(052)441-0121

美和支店 TEL(052)444-1721
甚目寺支店 TEL(052)444-0046
大治支店 TEL(052)444-2521



詳しい内容については各支店窓口へお問い合わせください。

あまひがし 検索